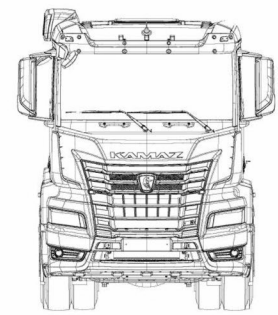
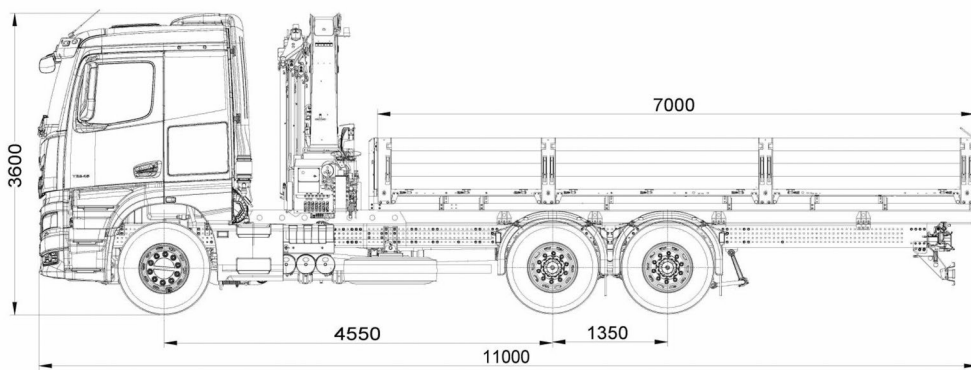




ТракХолдинг
Ваш бизнес в движении!

**КРАН-МАНИПУЛЯТОР АВТОМОБИЛЬНЫЙ
КАМАЗ-65657 с краном «Палфингер» PK 21.501 SLD 1**



КРАН-МАНИПУЛЯТОР АВТОМОБИЛЬНЫЙ

Технические характеристики КМА

Снаряженная масса КМА, кг	14355
- на переднюю ось, кг	7475
- на заднюю тележку, кг	6880
Технически допустимая масса перевозимого груза, кг	10400
Технически допустимая полная масса КМА, кг	24830
- на переднюю ось, кг	6040
- на заднюю тележку, кг	18790
Технически допустимая полная масса буксируемого прицепа, кг	18000
Технически допустимая полная масса автопоезда, кг	42830
Габаритные размеры, мм:	
Длина	11000
Ширина	2550
Высота	3600
Борта – алюминиевые Настил пола – ламинированная влагостойкая фанера	
Внутренние размеры, мм	
Длина	7000
Ширина	2470
Высота	600
Максимальная скорость, км/ч	80

Описание шасси автомобиля КАМАЗ-65657 колесная формула 6x4

Модель двигателя	KAMAZ R6 (Euro 5)
Максимальная полезная мощность, кВт (л.с.)	331 (450)
при частоте вращения коленчатого вала, об/мин	1900±25
Максимальный полезный крутящий момент, Н*м (кгс*м)	2060 (210)
при частоте вращения коленвала, об/мин	1000-1400
Автоматическая коробка передач	ZF 12TX2215TD
Топливный бак алюминиевый с подогревом топливозаборника	450 л.
Передняя ось и задний мост	Hande
Нагрузка на задний мост (подвеска рессорная)	9500
Нагрузка на переднюю ось (подвеска пневматическая)	9000
Колеса дисковые бескамерные	
Шины на передней оси	385/55 R22.5
Шины на задней тележке	315/70 R22.5

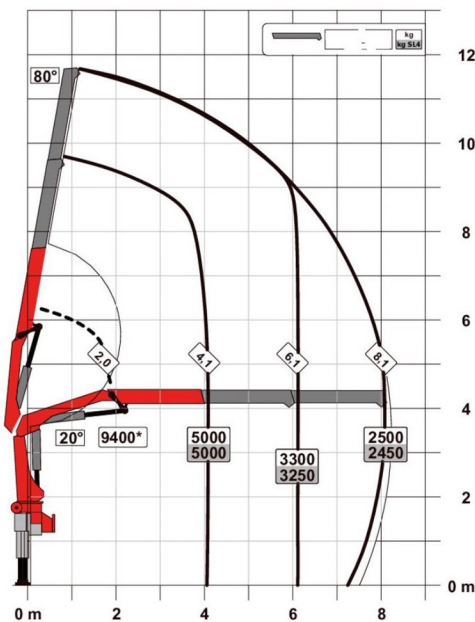
Описание КМУ «Палфингер» PK 21.501 SLD 1

- максимальный подъемный момент	20,9 тм
- максимальный горизонтальный вылет	8,2 м
- максимальная грузоподъемность на вылете стрелы:	
9400 кг на вылете	2,0 м
5000 кг на вылете	4,1 м
3300 кг на вылете	6,1 м
2500 кг на вылете	8,1 м
- максимальная присоединяемая нагрузка	6100 кг
- угол поворота колонны	400 град.

Комплектация КМУ:

- клапана удержания груза на гидроцилиндрах подъема и выдвижения телескопических секций с системой использования возвратного масла (увеличивает скорость выдвижения телескопических секций на 30%)
- ограничитель грузоподъемности OSK с блокировкой рычагов управления
- кнопка аварийного отключения
- две балки аутригеров с гидравлическим выдвижением, ширина выдвижения 6,62 м
- две гидравлические опоры с ручным поворотом на 180 град. и с пневмоцилиндром
- управление с земли, два пульта с обеих сторон КМУ
- встроенный гидробак – 110 л
- креномер
- крюк г/п – 8 т

* - комплектация автомобиля может быть изменена во время проведения разработки КД, в соответствии с возможностями реализации технических решений, заложенных в первоначальном описании.



*Теоретическая грузоподъемность - без точки крепления



ТракХолдинг
Ваш бизнес в движении!
ПРОДАЖА • СЕРВИС • ЗАПЧАСТИ

8(800)200-52-51

www.truck-holding.ru